

<かんたん・かいてき・かたろう住まい>

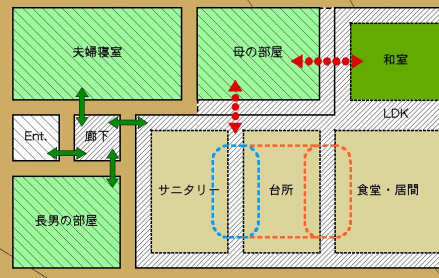
[限られた空間の最大最適活用提案]

□住まう家族の想定条件 [家族構成：夫、妻、長男、夫の母 + 長女（ひと月に1~2泊「帰郷」）]

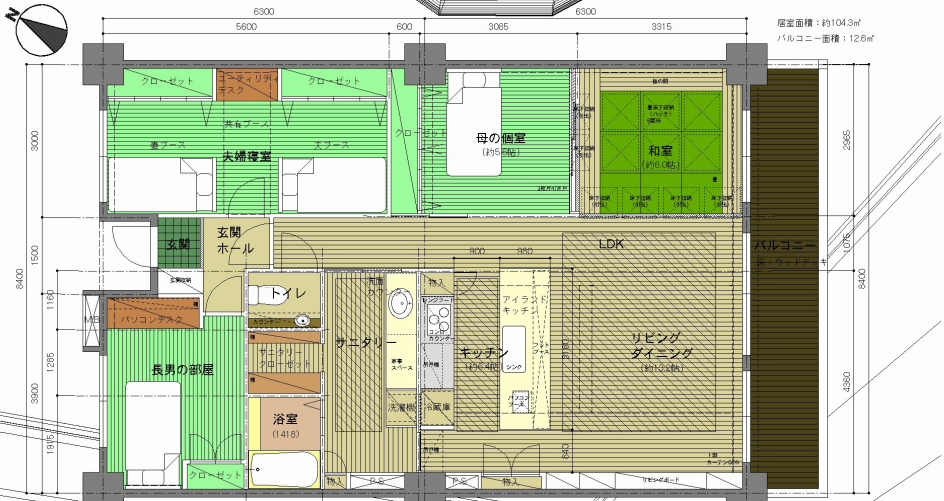
夫（施主）：会社員（56歳）。定年を間近に控える。リタイア後の生活を考え、郊外から、それから先の暮らしに便利な『まちなか』に転居するために、駅に近い中古マンションを購入。現在の家族のかたと、ちょっと先の『暮らし方』に合わせたリフォームを計画する。
 妻：専業主婦（52歳）。今住んでいる家の最寄り駅にあるスーパーでパートとして働く。新しい住まいに『動きやすさ』を期待している。
 「キッチンダイニングはオープンな感じで広げたいし、私のパソコンはキッチンの近くに置きたい。」という家事のしやすさと、「インテリアはマンションらしくない雰囲気があればいいね。」という室内の感じについて、主婦目線を忘れないうしかり者。
 長男：専門学校生（20歳）。将来をうっすらと夢見る今どきの若者。音楽が趣味。所有するCDソフトは300を数える。自分の部屋が「格好よければいい」と、新しい住まいを楽しみにしている。
 母（施主方）：郷里で一人暮らしをしている76歳。一昨年永年連れ添って来た夫を亡くし、息子の同居申し出に不安と期待が入り交じっている。「私の部屋は、和室でなくていいから、明るく風通しが良ければいい」と、ちゃっかりと自分の希望を伝えている。
 長女：社会人4年生（26歳）。独立一人暮らしをしている。恋人募集中。「私が居られるスペースぐらいあるんでしょね。」と、父親の『リタイアプロジェクト』に気ままなことを言っているお気楽なOL。

□コンセプト

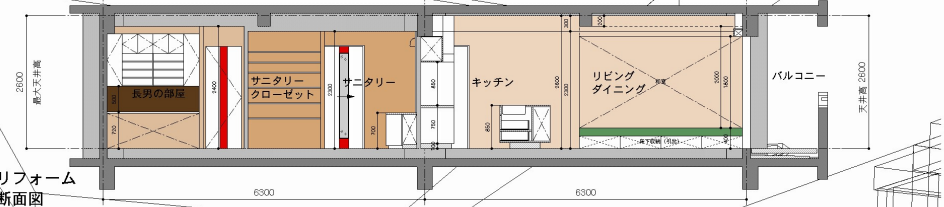
かんたん動線による生活空間の一体感と、生活空間の一体感によるかいてきな暮らしと、かいてきな暮らしが演出してくれる家族のかたらいを実現するリフォームプランです。家族それぞれの『個』の時間を充実させ、気ままに集い語りあうことができる住まいづくりを意識しました。夫婦寝室では二人の『只今』の生活リズムを確立。母の部屋では「独りきりを感じない」つながりと、LDKで集い家族の絆を意識することができるでしょう。



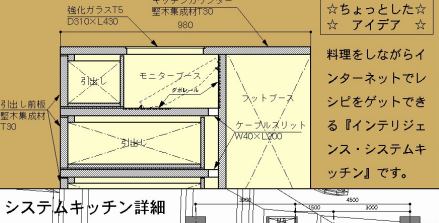
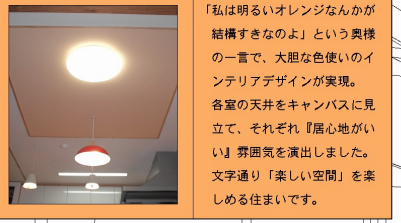
□ゾーニング
 家族が集い居らう『LDK』に連続して『母の部屋』を設け、団らん場の一つとしての『和室』が、『母の部屋』の続き間としても使えるようにゾーニングしました。



リフォーム平面図 S=1/50

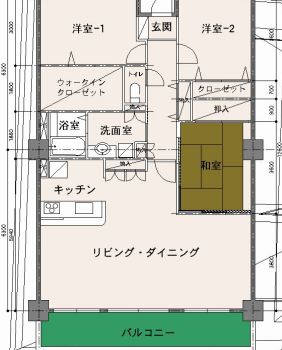


リフォーム断面図 S=1/50



システムキッチン詳細

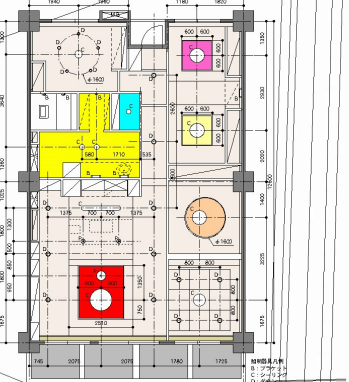
インテリアエレメントリスト [主要室]					
LDK	床	木質無垢フローリングT15 (カバザクラ/クリア)	壁	漆喰壁紙	
和室	床	畳T15 (床下収納付) 一部ヒノキ無垢板T15	壁	漆喰壁紙	
母の部屋	床	木質フロアT15 (なら/ナチュラル)	壁	VC/和調	
夫婦寝室	床	木質フロアT15 (なら/ブラウン)	壁	VC/モダン	
長男の部屋	床	木質フロアT15 (なら/ミディアム)	壁	VC/石目 一部デスク前木目	
サンタリー	床	木質無垢フローリングT15 (カバザクラ/クリア)	壁	VC/暖放湿	
住宅設備 (主要)	流し台	固木集成材T30加工 (L13160×D1100×H850) パソコンモニターベース付き+下部収納付き			
	コンロカウンター	ステンレスエース加工 (L1800×D650×H850) 下部収納付			
	洗面化粧カウンター	固木集成材T30加工 (L1800×D600×H700) 一部収納付			



既存平面図 S=1/100



LDKイメージパース



天井伏図 S=1/100

※床木質フロアは量産品 ※VC=ビニルクロス