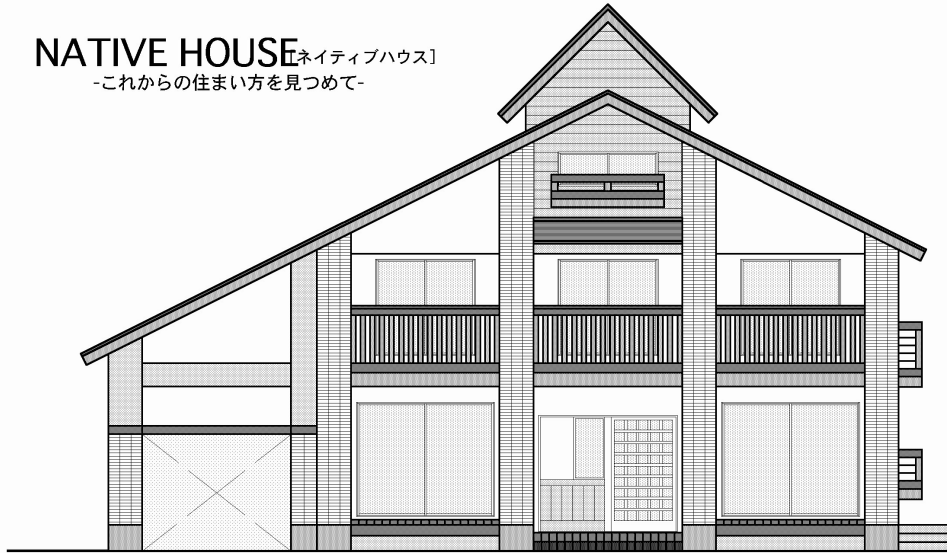
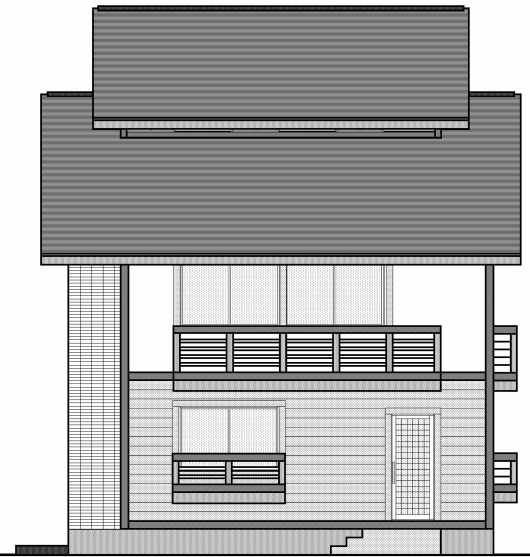


# 第1回『山梨の木造の家』コンテスト

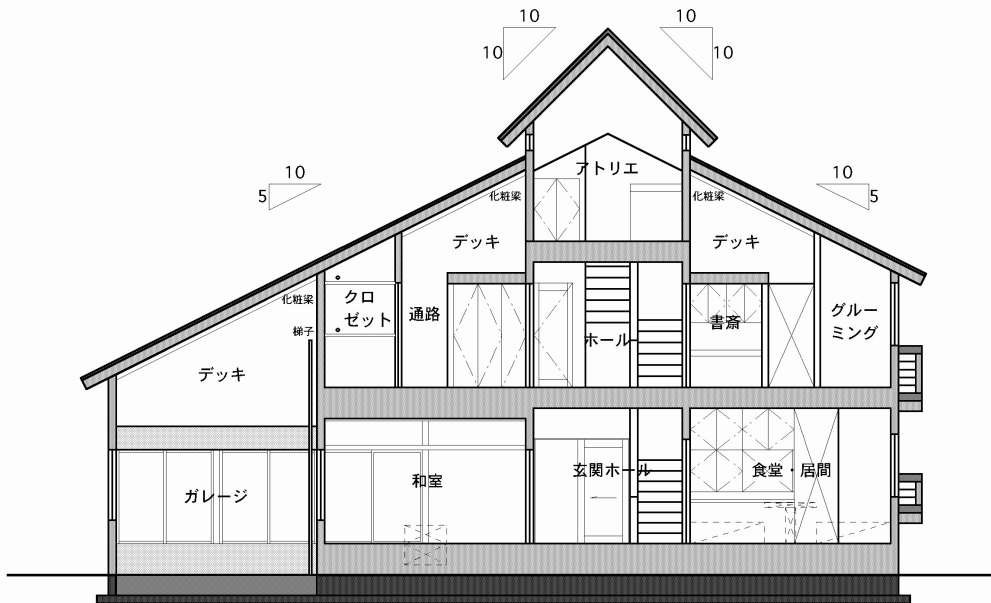
**NATIVE HOUSE** [ネイティブハウス]  
-これからの住まい方を見つめて-



南側立面図S=1/100



東側立面図S=1/100



断面図S=1/100

- 敷地所在地面積
  - ・所在地：山梨県〇〇〇郡〇〇村
  - ・敷地面積：294㎡
  - ・その他：日当り良好
- 構造用途規模
  - ・構造：木造軸組在来工法
  - 土台：桧（120角）
  - 柱材：桧（120角）
  - 梁材：カラ松（幅120）一部化粧梁
  - はがら材：カラ松、杉
  - 外部造作材：桧、カラ松、杉
  - 内部造作材：杉、桧
  - ・用途：3階建て専用住宅
  - ・規模：屋根裏床面積20㎡
  - 2階床面積88㎡
  - 1階床面積120㎡
  - 延べ床面積228㎡
- 外部仕上げ
  - ・屋根：銅板葺（雪止め共）
  - ・樋：銅板製
  - ・軒裏：杉板張り
  - ・外壁：漆喰金ゴテ仕上げ化粧目地
  - 一部レンガタイル張り
  - 杉板横張り
  - （1階および屋根裏外壁部分）
  - ・腰壁：杉板横張り
  - （ガレージ外内壁の一部）
  - ・化粧材：カラ松素地仕上げ
  - ・濡れ縁：桧材加工
  - ・ベランダ：桧材加工
- エクステリア仕上げ
  - ・アプローチ：レンガ敷き
  - ・中庭：客土築き固め
  - （一部芝生敷きつめ）
  - ・敷地内：既存の土築き固め
  - ・ガレージ：碎石築き固め
  - ・周囲塀：アルミ製フェンス
  - （一部縁石のみ）
  - ・植栽：地元の樹木（いちいの木他）

## □内部仕上げ

- ・玄関：床 築土間
- 壁 クロス張り（腰壁杉板縦張り）
- 天井 杉板張り
- 桧すのこ式台、畳椅子、下駄箱、木製手すり
- ・玄関ホール：床 桧板張り、桧床かまち
- 廊下等 壁 クロス張り（腰壁杉板縦張り）
- 天井 クロス張り
- ・食堂：床 桧板張り
- 居間 壁 クロス張り（一部腰杉板縦張り）
- 台所 天井 クロス張り（一部杉板張り）
- テーブル、畳ベンチ（FL+400）、食器棚
- カウンター（小型シンク付）、
- システムキッチン
- ・和室：床 畳敷き
- 壁 京壁
- 天井 杉板張り
- 杉材室内造作、堀コタツ
- ・洋室等：床 桧板張り
- 壁 クロス張り（一部腰杉板縦張り）
- 天井 クロス張り（一部杉板張り）