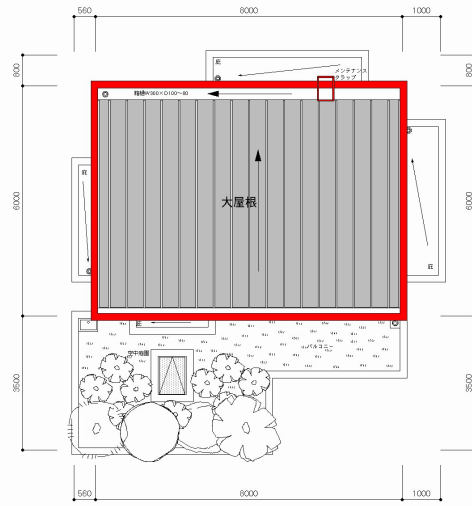
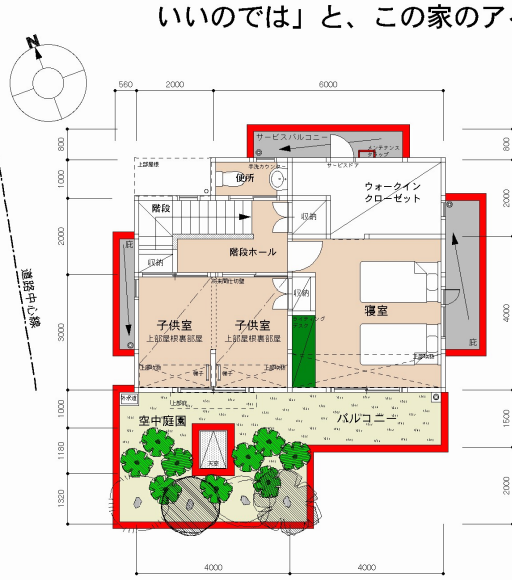


# 《屋上庭園》のある家

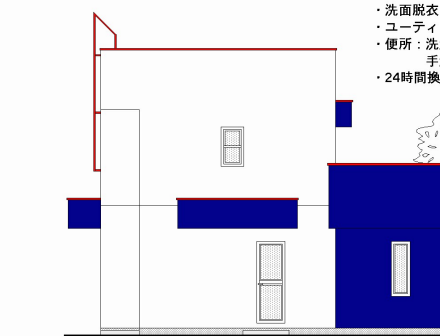
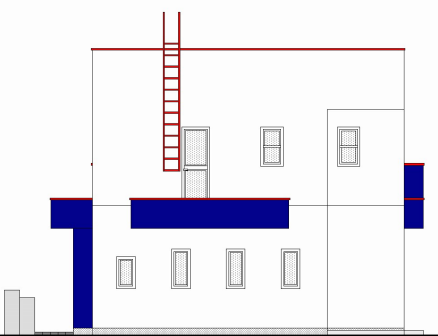
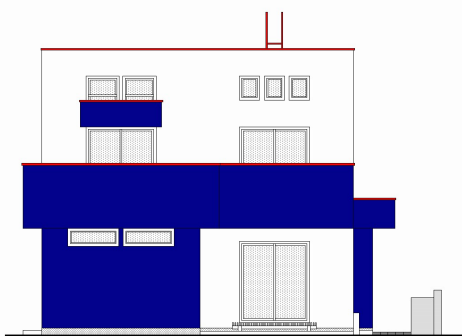
限られた広さの土地に戸建ての家を建てるときには庭が欲しくありませんか。でも・・・手放せない愛車を止めておく場所のことを考えると狭くなるし、車が2台ともなれば庭は作れないし・・・。そこで「だったら屋上に作ればいいのでは」と、この家のアイデアをまとめました。いかがですか。



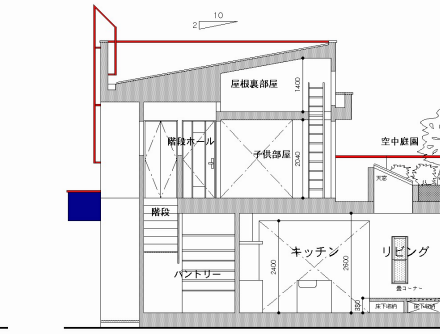
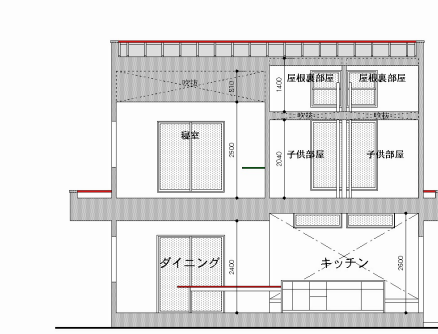
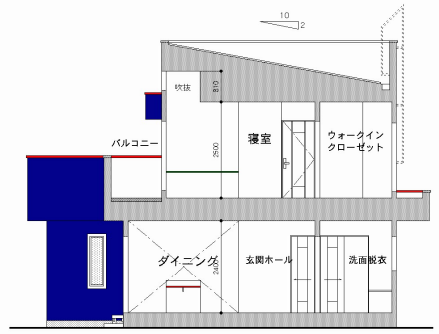
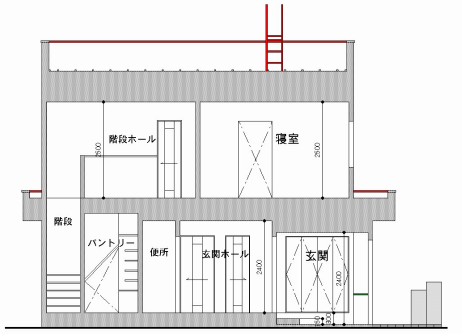
- 外部仕上げ表
  - ・屋根：ガルバリウムカラー鉄板瓦葺きアスファルトルーフィング22kg 天井裏断熱材グラスウールT100立上り壁防火サイディングT12張り箱種ガルバリウムカラー鉄板加工 (W300×D100～80) 堅礎塩ビ製100φ
  - ・笠木：ガルバリウムカラー鉄板
  - ・軒天：ケイカル板T5 (一部有孔) EP仕上げ
  - ・外壁：防火サイディングT14張り・通気工法・防湿シート貼 断熱材グラスウールT100
  - ・窓：アルミサッシ+網戸 (半外付け/透明ガラス+部型ガラス) アルミドア
  - ・天窓：アルミサッシ (ハッチ開閉式) +網戸 (網入型ガラス)
  - ・バルコニー：床シート防水下地耐水ベニヤT12+根太合板T30 壁防火サイディングT14張り (木目調) 堅礎塩ビ製60φ
  - ・サービスバルコニー：床シート防水/下地耐水ベニヤT12+根太合板T30 堅礎塩ビ製60φ
  - ・庇バルコニー：床シート防水/耐水ベニヤT12/ 堅礎塩ビ製60φ
  - ・笠木：ガルバリウムカラー鉄板
  - ・基礎：鉄筋コンクリートベタ基礎 (縦横鉄筋配筋D10@250)
  - ・ポーチ：土間コンクリートT150 (ワイヤメッシュ)
  - ・犬走り：土間コンクリートT150 (ワイヤメッシュ)
  - ・駐車場：土間コンクリートT150 (ワイヤメッシュ) 芝生植栽
  - ・敷地周辺：再生枕木@120H1000～1500

- 内部仕上げ表
  - ・洋室・キッチン・ダイニング・リビング・他
    - 床：フロアT12/1F下地根太合板T30/断熱材T45 2F下地根太合板T30
    - 壁：ビニルクロス 下地PB12.5
    - 天井：ビニルクロス 下地PB9.5
  - ・畳コーナー
    - 床：畳T45/根太合板T30/床下引出し収納
    - 壁：ビニルクロス 下地PB12.5
    - 天井：ビニルクロス 下地PB9.5
  - ・玄関
    - 床：磁器質タイル モルタル金ごて+式台D600
    - 壁：ビニルクロス 下地PB12.5
    - 天井：ビニルクロス 下地PB9.5
  - ・階段：木製プレカット+手すり
  - ・風呂場UB：1618タイプ同等品

- 設備機器
  - ・台所：システムキッチンアイランド型シンク +ガスコンロカウンター+シロココファンフード
  - ・洗面脱衣：収納付き洗面カウンター/化粧鏡
  - ・ユーティリティ：作業カウンター/洗濯機パン
  - ・便所：洗浄便座付き洋式便器 (1F,2F) 手洗カウンター (2F)
  - ・24時間換気システム



こんなところに  
 ・植木があったら  
 ・芝生が植わっていたら  
 ・天窓があったら  
 ・屋根裏部屋があったら  
 ・はしごがあったら  
 ・吹抜けがあったら  
 こんな家で暮らしたら



家の中では上下に広く、  
 家の外では遠くに広がる  
 そんな広大に感じる空間  
 の中での暮らしを提案す  
 る戸建ての家です。

- ・2階床面積：46.00㎡ (13.91坪)
- ・1階床面積：63.00㎡ (19.06坪)
- ・延床面積：109.00㎡ (32.97坪)
- ・建築面積：66.00㎡